



The Glove
PRIVATE VILLAS

Пафос

Пафос - прибрежный город в юго-западной части острова Кипр, является местом рождения богини любви и красоты Афродиты. Будучи когда-то древней столицей Кипра, Пафос сегодня - это самый живописный город, популярное туристическое направление и предпочтительное место для второго дома.



Место рождения Афродиты

Согласно древнегреческой мифологии, место рождения Афродиты находится у камня Афродиты, он же «Петрату Ромиу». Это интересное геологическое образование огромных камней вдоль одной из самых красивых береговых линий острова, расположенных на юго-западном побережье района Пафоса.





Город Красоты



Пафос, с его красивейшей набережной и средневековым замком, предлагает космополитическую жизнь, живописные пейзажи и значительное количество достопримечательностей. В древние времена город был столицей Кипра в течение 600 лет и его археологическое наследие таково, что ЮНЕСКО включило весь город в список Всемирного культурного наследия.

Всемирное наследие ЮНЕСКО

Город Пафос имеет выдающуюся универсальную ценность, и сегодня культурное и природное наследие Пафоса внесено в официальный список всемирного наследия Юнеско. Эпоха исторических памятников охватывает тысячелетия и включает в себя древние театры, красочные мозаики, впечатляющие крепости и подземные гробницы.





Культурная столица Европейского союза 2017

В 2017 году город Пафос имел честь быть культурной столицей Европейского союза. Для празднования этого грандиозного события было организовано множество различных мероприятий.



Блюда Традиционной и Современной кухни



Пафос широко известен своими морепродуктами и продуктами местного производства, поэтому местные рестораны славятся качеством своей кухни и свежестью продукции. Пафос предлагает широкий выбор традиционных таверн, семейных ресторанов, стильных кафе, а также некоторых из лучших ресторанов морепродуктов на острове.

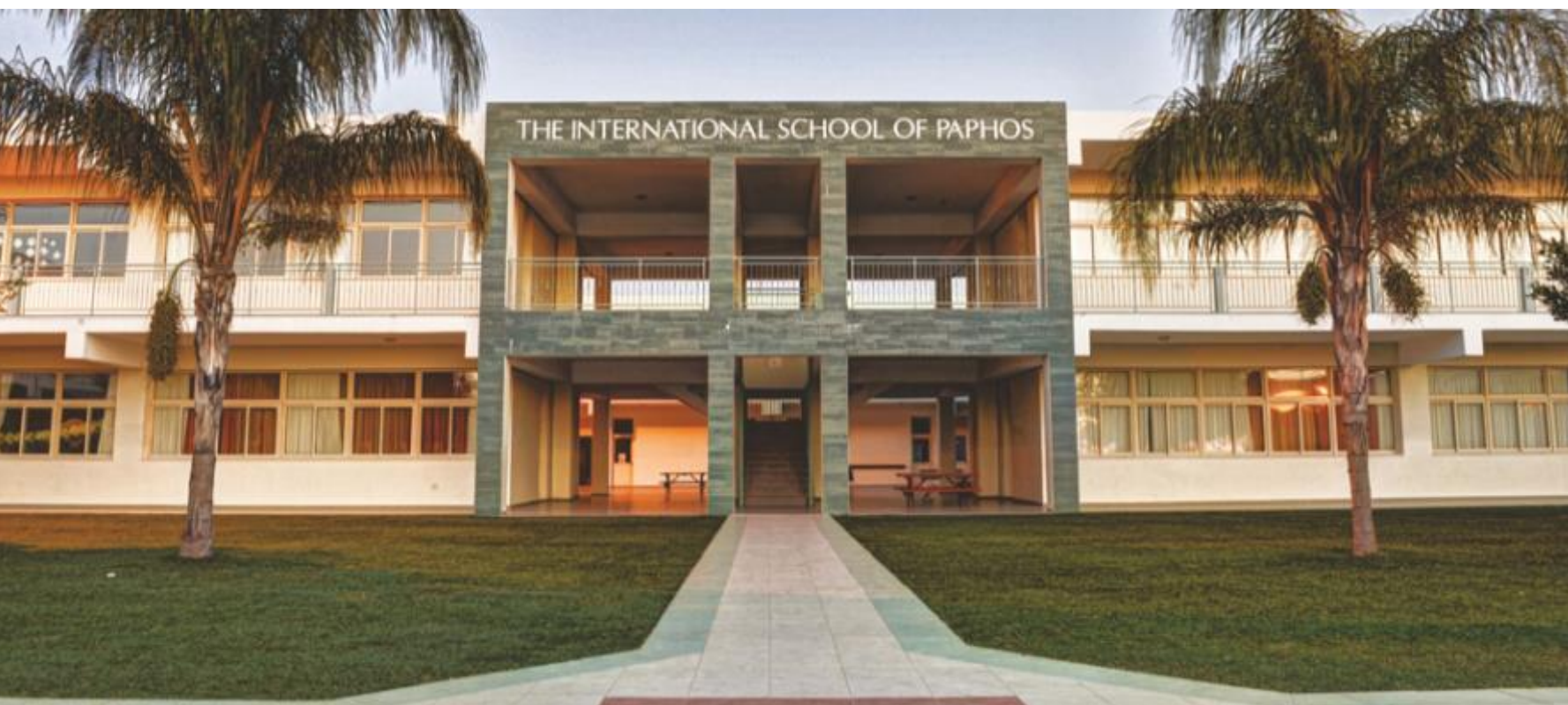
Национальный парк Акамас

Недалеко от Пафосе также расположен национальный парк Кипра – полуостров Акамас. Это место удивительной природной красоты, которое включает в себя впечатляющую, редкую и разнообразную флору и фауну, зеленые холмы, прекрасную береговую линию, необыкновенные пляжи, потрясающие песчаные бухты и ущелья.



Частные школы

АНГЛИЙСКИЕ ЧАСТНЫЕ ШКОЛЫ ПАФОСА



Частные школы предлагают хорошо сбалансированную систему образования на основе Английской национальной учебной программы.

Kings Avenue Mall – Торговый Центр



Kings Avenue Mall - это новый современный торговый центр, удобно расположенный в самом центре Пафоса, что является идеальным как для местных жителей, так и для туристов. Шоппинг-молл со стильным интерьером и планировкой предлагает посетителям широкий выбор магазинов и услуг.



The Glove

PRIVATE VILLAS





The Grove

PRIVATE VILLAS



Уютно расположившись в окружении плодовых деревьев и ландшафтных садов, The Grove состоит из таунхаусов и вилл с двумя и тремя спальнями. Предоставляется выбор этой современной недвижимости как в полу отдельных вариантах, включая большой общий бассейн, так и возможность отдельно стоящих вилл с опцией частного бассейна.

The Grove предлагает своим резидентам и их семьям уютную атмосферу приватности и релаксации, а также обеспечивает идеальную обстановку для отдыха с друзьями.

Архитектор умело совместил современную архитектуру и высококачественную отделку со средиземноморской атмосферой для создания изысканной недвижимости в действительно уникальном окружении.


В проекте широко используется естественное освещение, что обеспечивает просторность интерьеров. Каждая недвижимость имеет выход на уютную террасу со своим садом, откуда открывается вид на бассейн или общественные сады, предлагая своим резидентам безупречное место для обеда на свежем воздухе.




Все виллы имеют просторный балкон - идеальное место для отдыха, наслаждаясь прекрасными видами. Все это подарит жителям чувство безмятежности в окружении природной красоты!

ДОСТОПРИМЕЧАТЕЛЬНОСТИ

1. Замок
2. Археологический парк
3. Мозаика
4. Гробницы королей
5. Центр города 8км

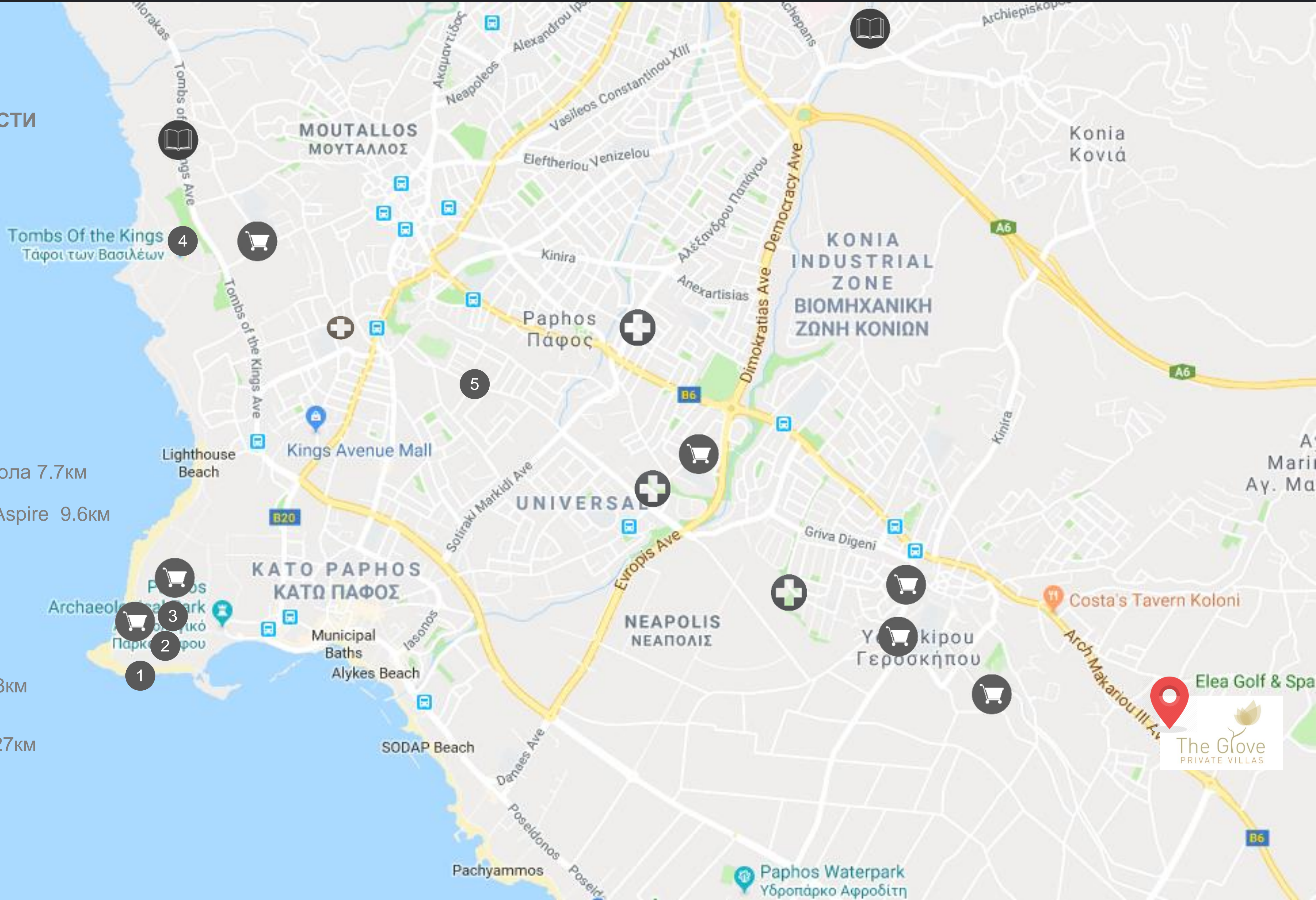
-  Частные Школы
Международная Школа 7.7км
Британская Школа Aspire 9.6км

-  Супермаркеты

-  Больницы

-  Аэропорт Пафоса 9.3км

-  Аэропорт Ларнаки 127км



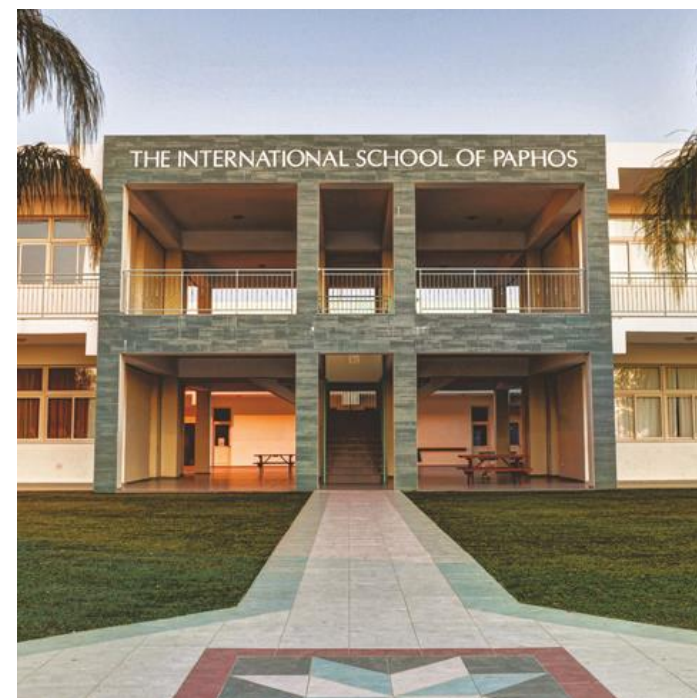
Инфраструктура

ИНФРАСТРУКТУРА РЯДОМ С ПРОЕКТОМ GROVE



Супермаркет

1.5 KM



Частная Английская Школа

7.8 KM



Таверна

1.2 KM



Заправочная станция

1.4 KM



Торговый центр –
Kings Avenue Mall

7.0 KM



Гольф-курорт

1.7 KM



Пляж

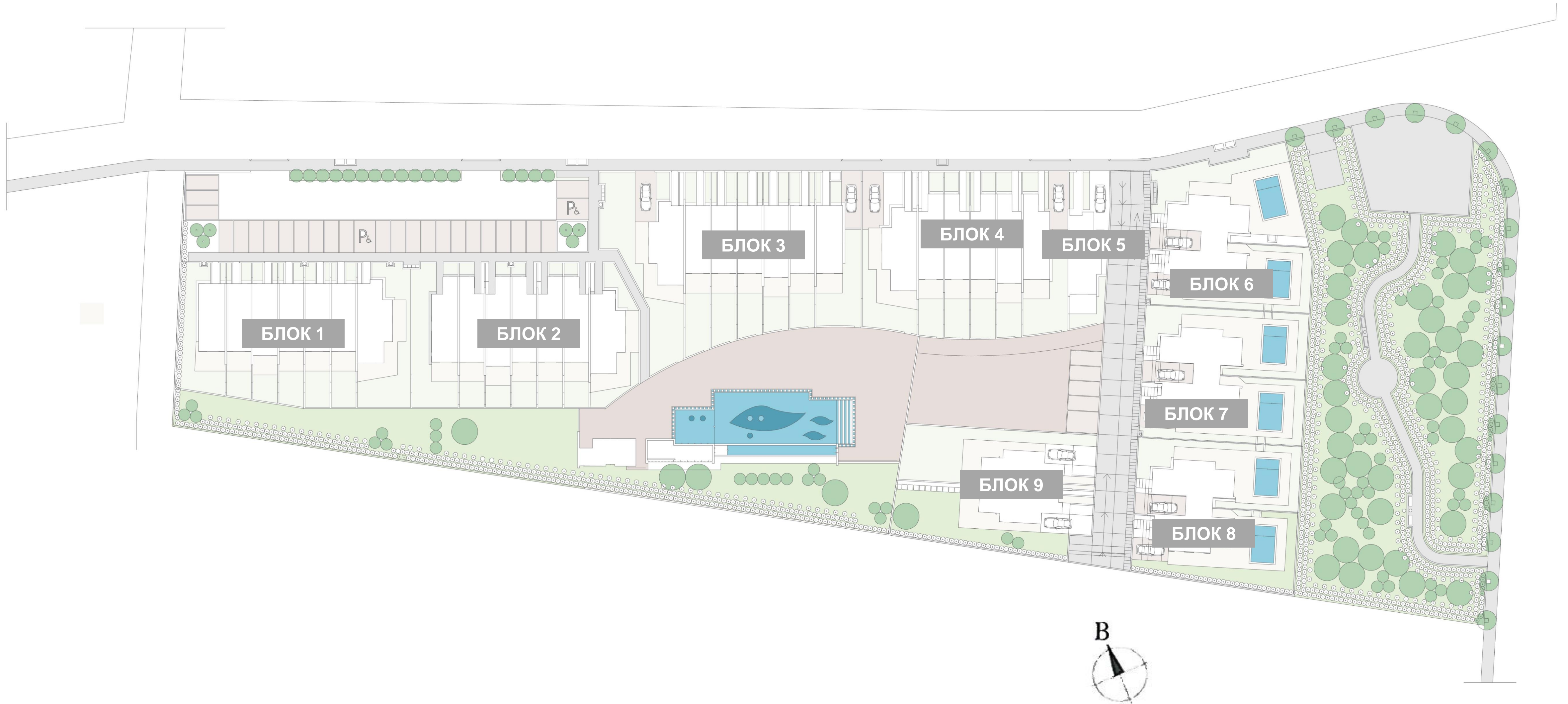
2.7 KM



Аквапарк Пафоса

4.3 KM

Генеральный план



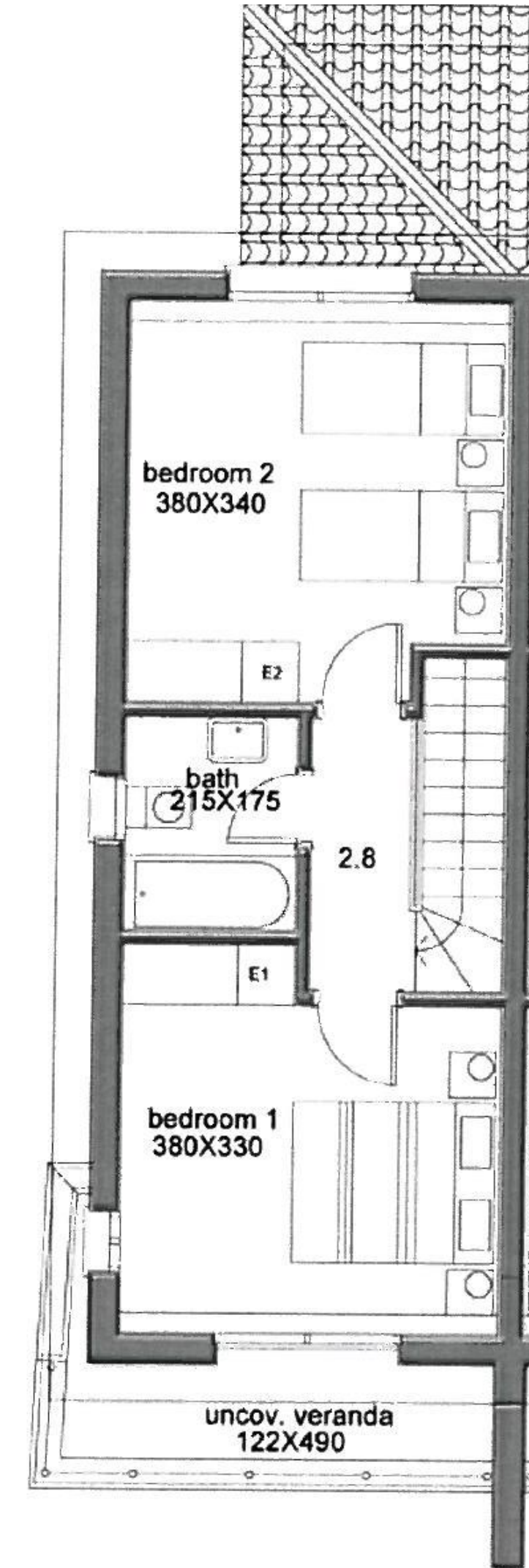
ПРИМЕР ДВУСПАЛЬНОГО ТАУНХАУСА

ОБЩАЯ КРЫТАЯ ПЛОЩАДЬ 89-109м²

Scale 1:100



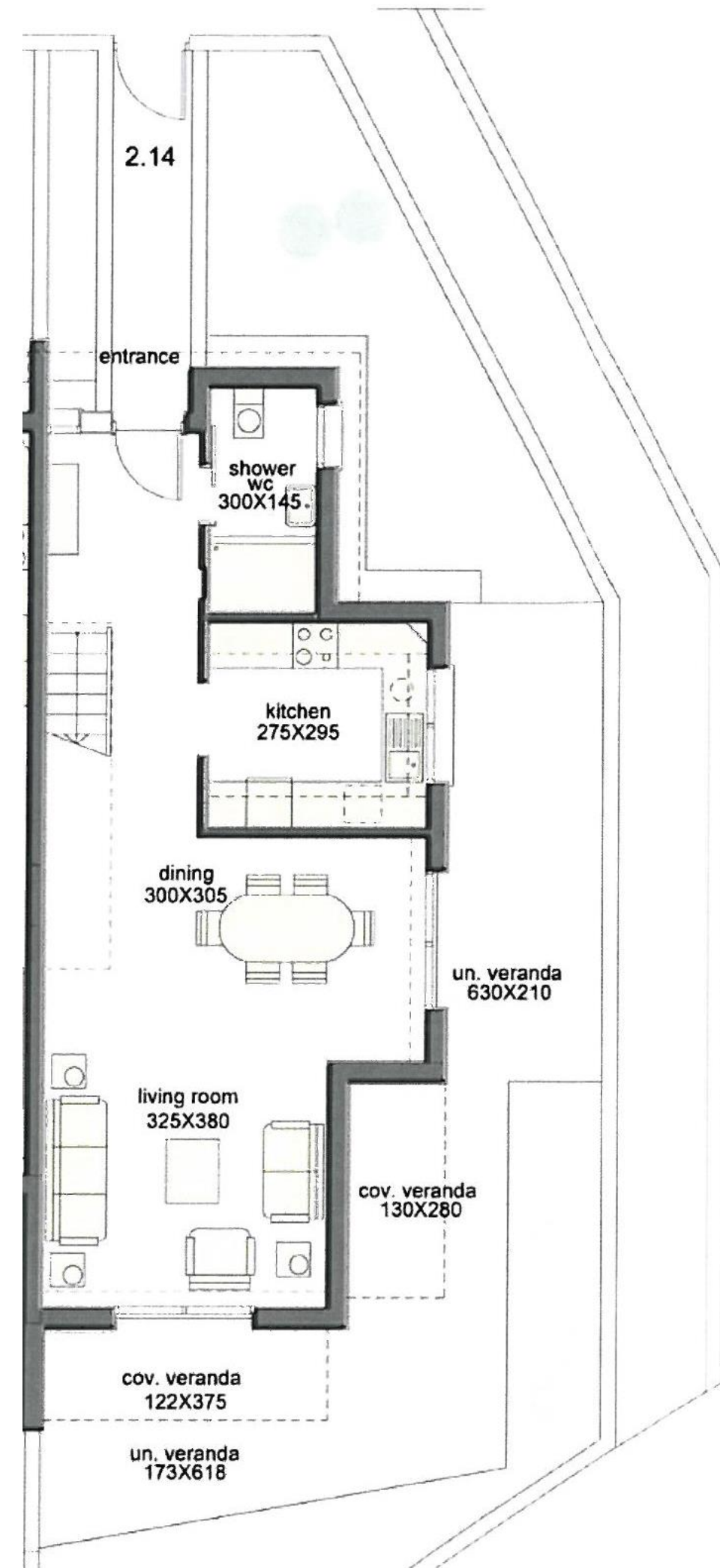
ПЕРВЫЙ ЭТАЖ



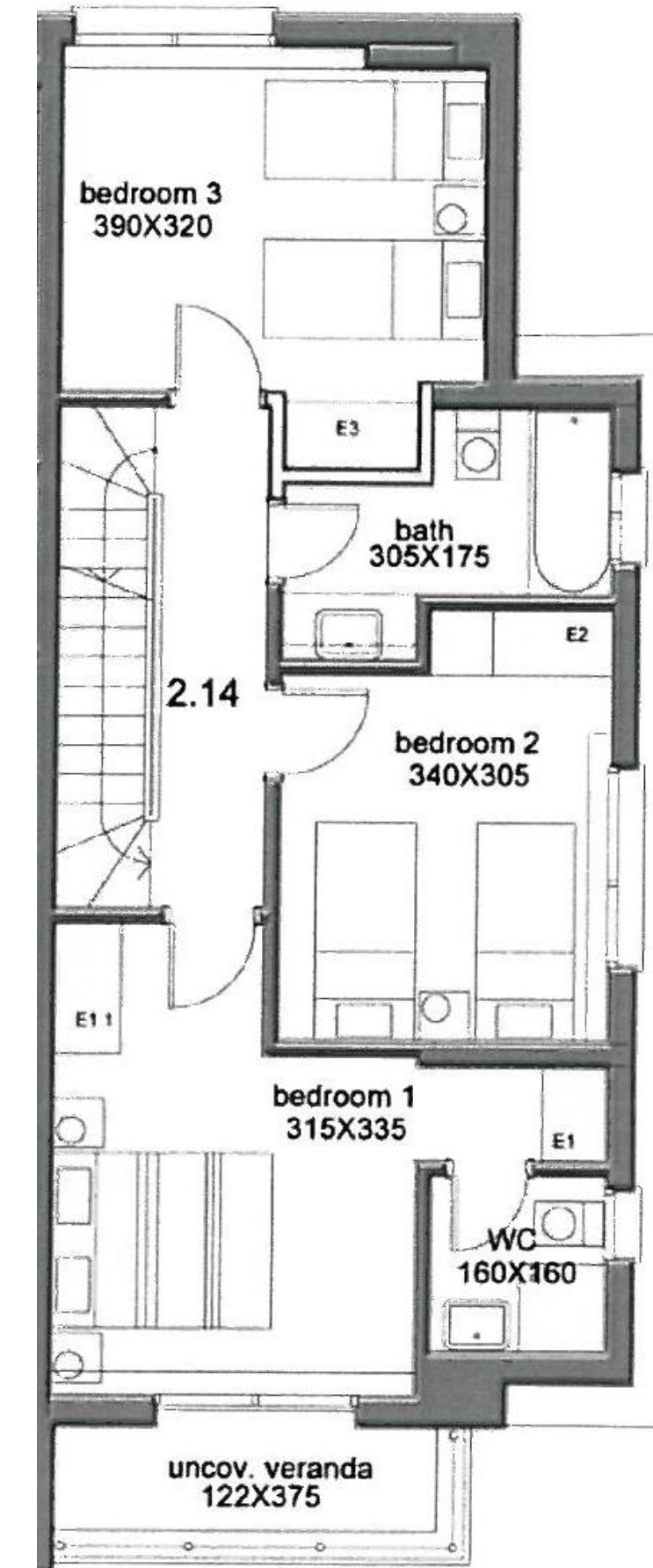
ВТОРОЙ ЭТАЖ

ПРИМЕР ТРЕХСПАЛЬНОГО ТАУНХАУСА

ОБЩАЯ КРЫТАЯ ПЛОЩАДЬ 148м²



ПЕРВЫЙ ЭТАЖ



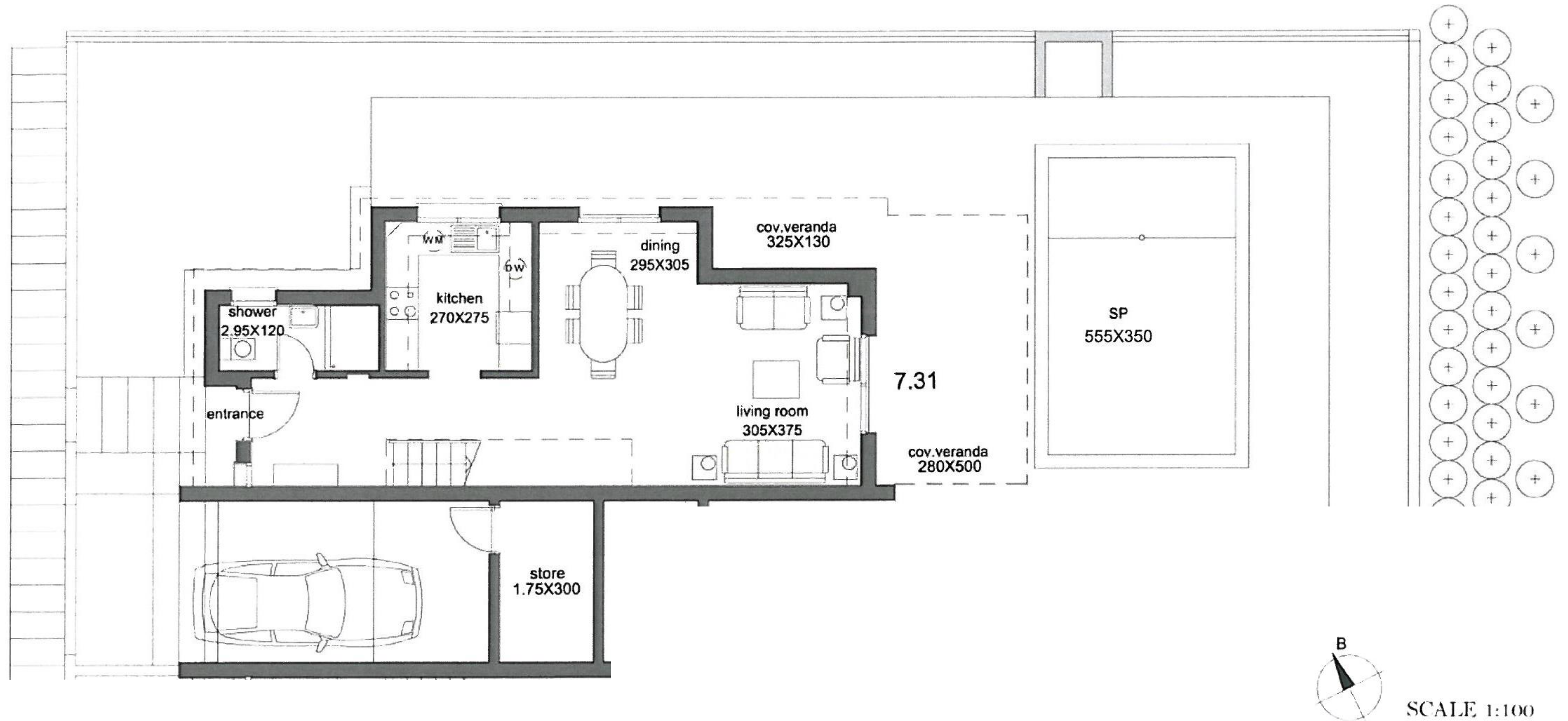
ВТОРОЙ ЭТАЖ

Scale 1:100



ПРИМЕР ТРЕХСПАЛЬНОЙ ВИЛЛЫ

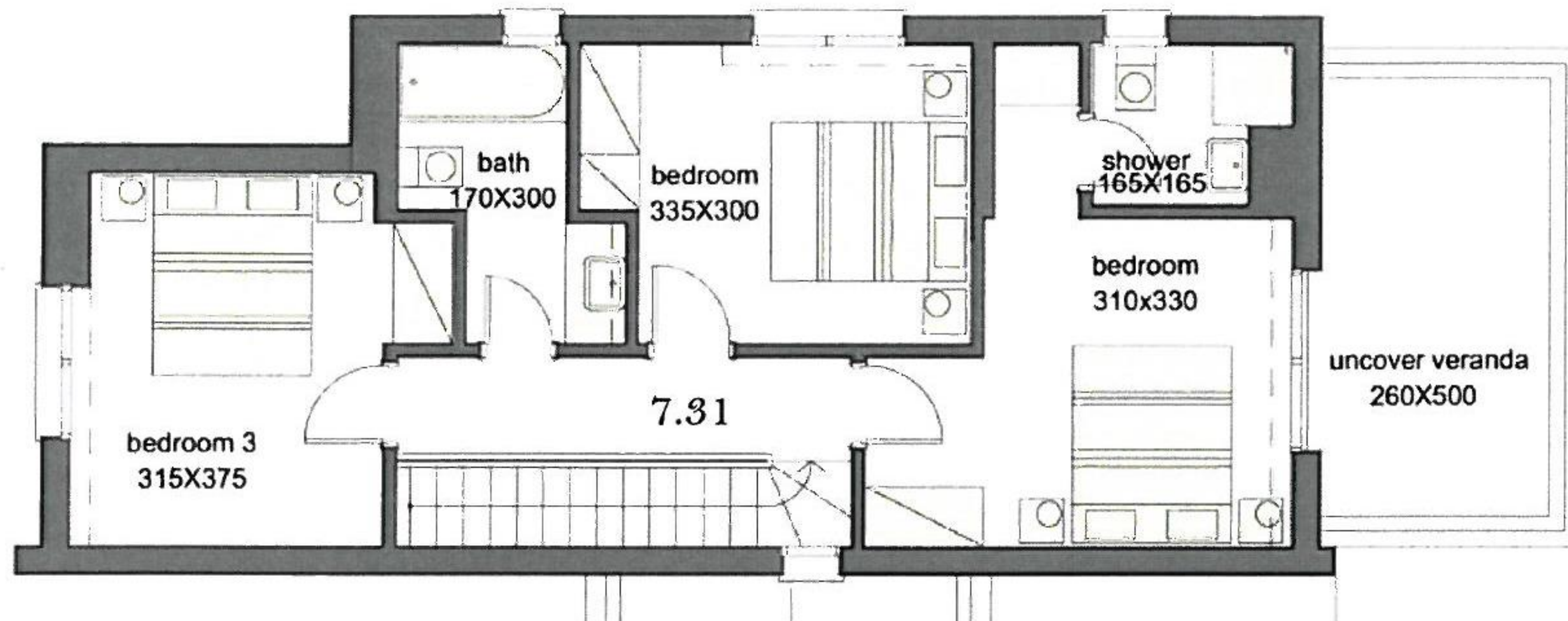
ОБЩАЯ КРЫТАЯ ПЛОЩАДЬ 133-146м²



ПЕРВЫЙ ЭТАЖ

ПРИМЕР ТРЕХСПАЛЬНОЙ ВИЛЛЫ

ОБЩАЯ КРЫТАЯ ПЛОЩАДЬ 133-146м²



ВТОРОЙ ЭТАЖ

Scale 1:100

















СДАЧА ОБЪЕКТА: СЕНТЯБРЬ 2019





The Glove
PRIVATE VILLAS